

Michel REDON
DG Groupe Antipolys
06.13.50.16.79



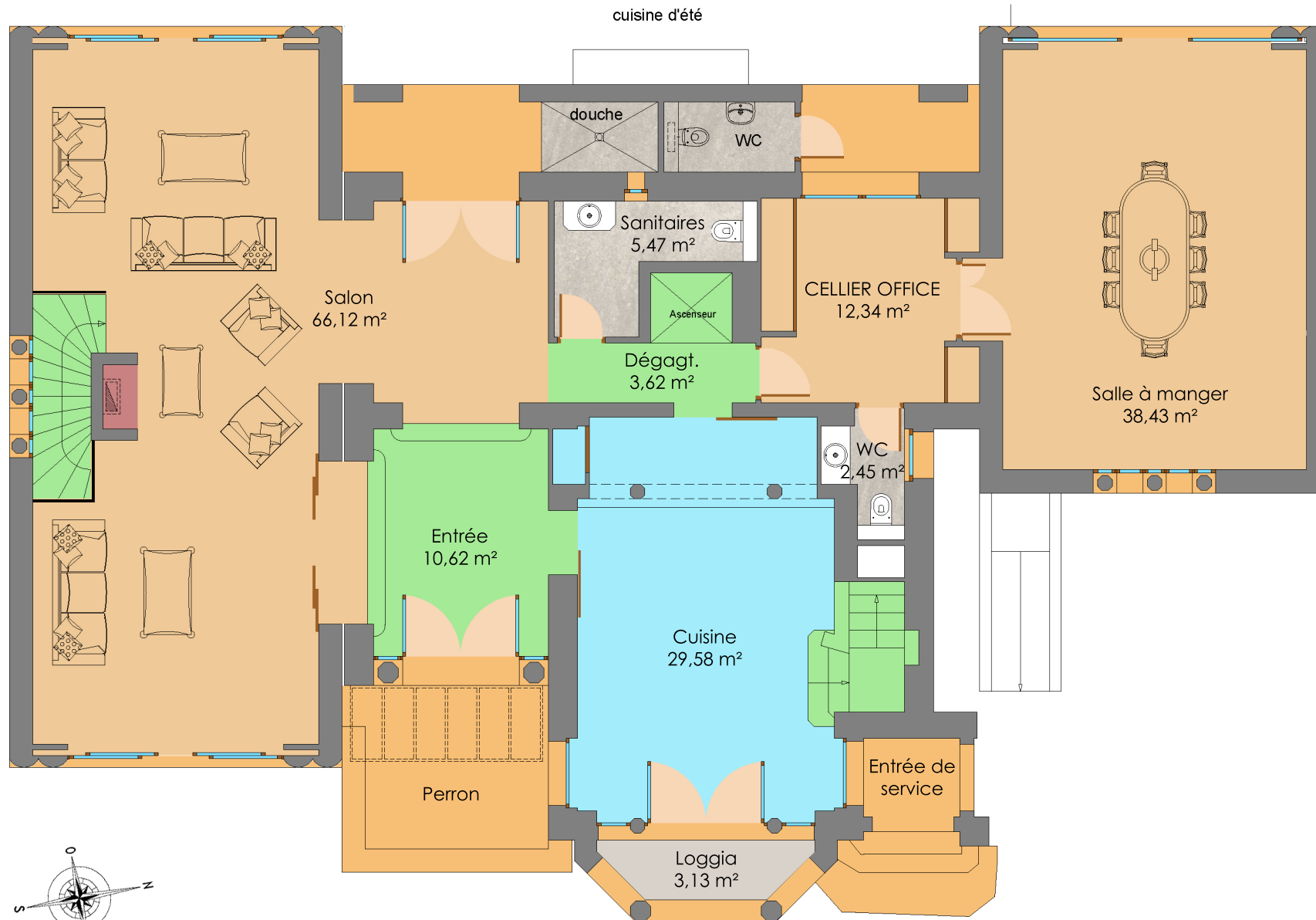
PLAN DE VENTE
REZ DE JARDIN 1/100

SURFACE HABITABLE

Salon	66,12 m ²
Entrée	10,62 m ²
Cuisine	29,58 m ²
Dégagement	3,62 m ²
Sanitaires	5,47 m ²
Cellier office	12,34 m ²
Salle à manger	38,43 m ²
WC	2,45 m ²

Surface habitable	168,63 m²
Loggia	3,13 m ²

Surface habitable maison principale :
308,81 m²
Surface habitable maison d'amis :
61,05 m²
Surface habitable totale :
369,86 m²



Michel REDON
DG Groupe Antipolys
06.13.50.16.79



PLAN DE VENTE
ETAGE 1/100

SURFACE HABITABLE

Palier	6,07 m ²
Chambre de maîtres	24,59 m ²
Salle d'eau	13,29 m ²
Chambre 2	16,14 m ²
Salle d'eau	4,28 m ²
Chambre 3	14,05 m ²
Salle d'eau	3,88 m ²
Dressing	7,40 m ²

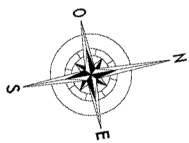
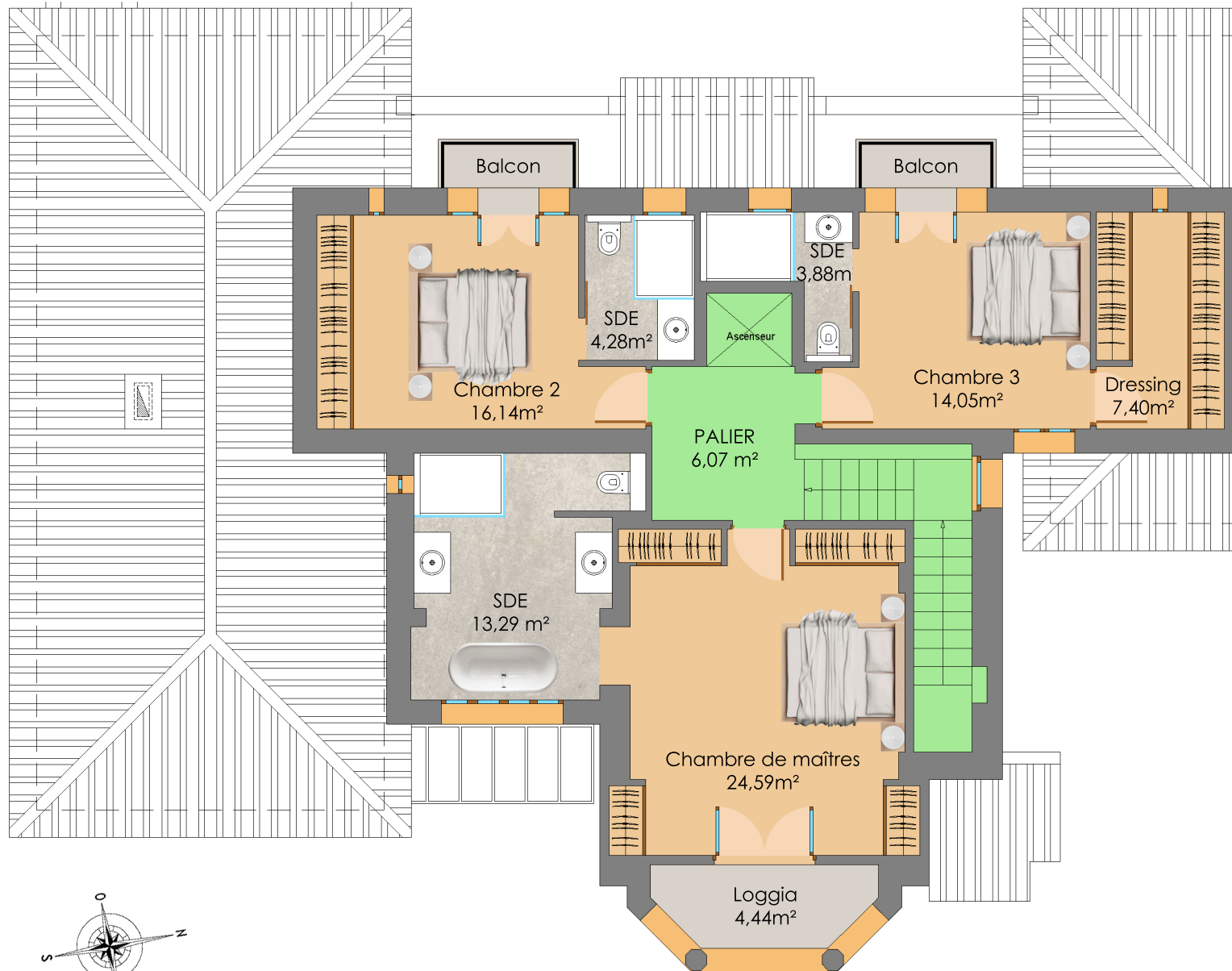
Surface habitable 89,70 m²

Loggia 4,44 m²
Balcons x 2 3,00 m²

**Surface habitable maison principale :
308,81 m²**

**Surface habitable maison d'amis :
61,05 m²**

**Surface habitable totale :
369,86 m²**



Nota : des modifications sont susceptibles d'être apportées en fonction des nécessités techniques et réglementaires pour les dimensions du logement. Les surfaces sont approximatives. Se reporter à la notice descriptive concernant l'équipement de cuisine. Les retombées de poutres, altimétrie, nivellement de terrain canalisations, appareils de chauffage, soffites et faux plafonds ne sont pas figurés. Les seuils ou marches des portes-fenêtres ne figurent qu'à titre indicatif. Ils pourront être modifiés pour des raisons d'ordre structurel ou réglementaires.

PHASE : DCE 11.11.2022
INDICE :

Michel REDON
DG Groupe Antipolys
06.13.50.16.79

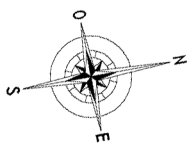
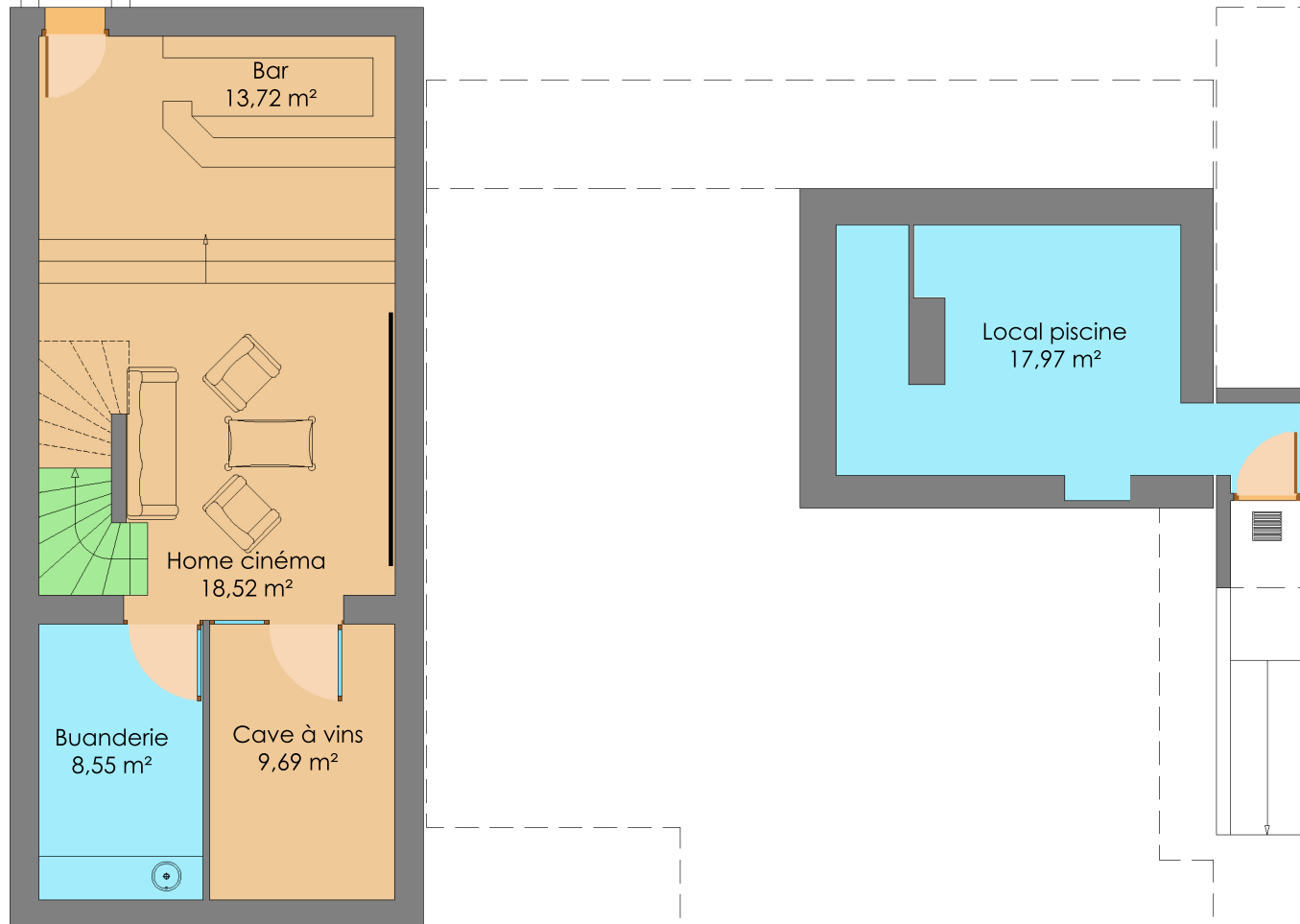


PLAN DE VENTE
R-11/100

SURFACE HABITABLE

Bar	13,72 m ²
Home-cinéma	18,52 m ²
Buanderie	8,55 m ²
Cave à vins	9,69 m ²
Surface habitable	50,48 m²
Local piscine	17,97 m ²

Surface habitable maison principale :
308,81 m²
Surface habitable maison d'amis :
61,05 m²
Surface habitable totale :
369,86 m²



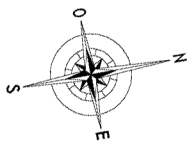
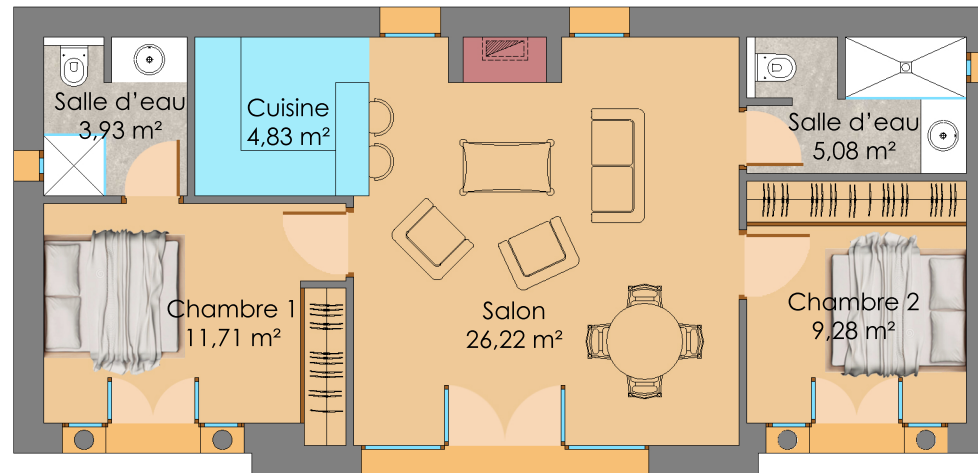
Michel REDON
DG Groupe Antipolys
06.13.50.16.79



PLAN DE VENTE
MAISON DE GARDIEN 1/100

SURFACE HABITABLE

Salon	26,22 m ²
Cuisine	4,83 m ²
Chambre 1	11,71 m ²
Salle d'eau wc	3,93 m ²
Chambre 2	9,28 m ²
Salle d'eau wc	5,08 m ²
Surface habitable	61,05 m²



Nota : des modifications sont susceptibles d'être apportées en fonction des nécessités techniques et réglementaires pour les dimensions du logement.
Les surfaces sont approximatives. Se reporter à la notice descriptive concernant l'équipement de cuisine. Les retombées de poutres, altimétrie, nivellement de terrain canalisations, appareils de chauffage, soffites et faux plafonds ne sont pas figurés. Les seuils ou marches des portes-fenêtres ne figurent qu'à titre indicatif. Ils pourront être modifiés pour des raisons d'ordre structurel ou réglementaires.

Surface habitable maison principale :
308,81 m²
Surface habitable maison d'amis :
61,05 m²
Surface habitable totale :
369,86 m²

PHASE : DCE
INDICE : **11.11.2022**